

Comparatif entre Inno Setup et NSIS

Sommaire

- Introduction
- Présentation
- Outils
- Documentation
- Fonctionnalités
- Simplicité
- Personnalisation
- Qualité de l'installeur créé
- Conclusion

Introduction

Les installeurs sont la touche finale du développement d'une application. Ils permettent d'assurer un déploiement simple et efficace chez l'utilisateur. Dans le monde libre 2 ténors sortent du lot. D'un coté Inno Setup, de l'autre NSIS. C'est deux acteurs disposent tous les 2 d'un bagage importe et de qualité, nous allons les comparer pour voir leurs points forts et points faibles.

Présentation

Inno Setup

Ce programme à été créer en 1997 et est réalisé en Delphi pour Windows 9x (v4), Windows 2000 (v5) et supérieur. Il est possible de trouve de nombreuse modification et amélioration d'Inno Setup sur le net. Par exemple, il n'est pas possible de modifier l'icône de l'installeur créer ... C'est dommageable même s'il ne s'agit que d'un gadget. Heureusement, il existe de nombreux third party program pour palier à cet inconvénient, tel que Inno Setup Icon Replacer ou Replacelcon. La version testée est la 4.0.10.

NSIS

Créer en 1999 par NullSoft, NSIS est pour sa part réalisé en C++, même si en fait, le code est à 99% du C. Il est également développé pour Windows 9x (v4.x) et Windows 2000 (v5.x) et supérieur. Une des clés du succès de NSIS réside dans son système de plug-in qui peuvent être écrit en C, C++, Delphi et même d'autres langages. Ceci a favorisé le développement d'une communauté autour du projet. A la différence d'Inno Setup, ces modifications sont parties intégrantes d'NSIS. Ce test est basé sur la version 2.0 release candidate 2 de NSIS.

Outils

Inno Setup

Directement livré avec Inno Setup, un éditeur permet la saisi du code et sa compilation, un véritable IDE. Il offre une coloration des mots clés, fonctionnalité toujours très agréable.

Autre fonctionnalité intéressant de IDE : un script wizard. Il faut reconnaître qu'il ne permet pas de créer de "super" installeur et que dans les cas ou la hiérarchie de fichiers n'est pas élémentaire, le script wizard est totalement impuissant et ne permettra pas de créer un installeur fonctionnel. L'initiative reste intéressante pour l'avenir et permet de créer une structure de base pour notre script.

Enfin Inno Setup intègre au shell une fonctionnalité permettant de compiler l'installer d'un simple click droit sur le fichier script.

NSIS

Face à l'excellent IDE d'Inno Setup NSIS n'a malheureusement rien à proposer ... il vous faudra utiliser un autre éditeur, mais ce bon vieux bloc-notes fera très bien l'affaire.

NSIS dispose cependant de la même fonctionnalité de click droit sur le fichier script pour compiler, ce qui est très agréable.

Il intègre également deux outils. Le premier permettant de télécharger sur le net la dernière version, le second faisant office de menu : Présentation du logiciel, divers raccourcis, descriptif du contenu des documents, etc.

Vainqueur du duel sur les outils : Inno Setup

Documentation

Inno Setup

La documentation d'Inno Setup est vraiment très claire et très complète. Elle référence même les instructions obsolètes en indiquant qu'elles le sont. Un élément qui me a cependant déçu ... Le format du fichier d'aide ! Un .hlp. Ceci est très certainement subjectif, je trouve ce format peu pratique, mais il faut bien avouer qu'il est très bien exploité, en tout cas bien mieux que MSDN.

Inno Setup dispose également de quelques exemples élémentaires, notamment mettant en valeur une particularité très intéressante d'Inno Setup : l'intégration de code pascal dans le script de l'installateur.

NSIS

Si Inno Setup est bien documenté, NSIS est extrêmement bien documenté ! Une documentation au format .chm très pratique et complète, NSIS dispose d'un nombre d'exemples très importants. Certains élémentaires afin de montrer une fonctionnalité bien précise, d'autres particulièrement bien élaborés comme celui de l'installateur de NSIS lui-même. Notons seulement le découpage en 2 fichiers distincts de l'aide. En effet en plus du fichier NSIS.chm il y a un fichier Readme.html décrivant une partie bien particulière de NSIS : La Modern UI. Cette nouvelle interface utilisateur est véritablement la grande nouveauté de la version 2. La présence de nouveaux mots clés et d'un script globalement différent explique peut-être ce partage et finalement après expérimentation, cette séparation est d'avantage étrange qu'ennuyeuse.

Vainqueur du duel sur la documentation : égalité

Fonctionnalités

Inno Setup

Il possède toutes les fonctionnalités permettant de créer un installateur convenable : Page d'acceptation de la licence, choix du répertoire d'installation, choix des composantes à installer, choix sur la création de raccourcis et bien sûr copie des fichiers dans les répertoires qu'il convient.

Dans les fonctionnalités plus avancées, Inno Setup permet de modifier la base du registre de Windows ainsi que la création d'installateurs multilingues.

Autre fonctionnalité intéressante, la création d'un mot de passe à l'installateur. Ce mot de passe est crypté sur 32 bits et est assez facilement déchiffrable pour un programmeur, mais l'idée reste intéressante.

Inno Setup permet de compresser les fichiers des installateurs sous 2 formats : zip et bzip2.

NSIS

Excepté la fonctionnalité des mots de passes, NSIS dispose des mêmes fonctionnalités qu'Inno Setup mais souvent en plus élaboré. Par exemple en ce qui concerne le choix des composantes à installer, NSIS permet d'intégrer une description de chaque composant. De même en ce qui concerne les formats supportés NSIS supporte en plus la compression LZMA,

actuellement le meilleur format de compression sans destruction en terme de ratio de compression et de vitesse de décompression.

Vainqueur du duel sur les fonctionnalités : NSIS

Simplicité

Inno Setup

L'une des plus grandes forces d'Inno Setup est très certainement son langage de script à la fois clair et simple. Des balises titres contiennent des mots clés auxquelles on peut donner des valeurs.

Les choses se compliquent par contre si vous souhaitez intégrer du code pascal, car il vous faudra alors connaître ce langage de programme, qui reste relativement simple.

Pour faire simple Inno Setup est particulièrement simple pour faire des installateurs classiques mais relativement compliqué quand il s'agit de développer une fonctionnalité élaborée.

NSIS

Simplicité ne rime pas avec NSIS ... En effet pour un simple installateur, il faut déjà un certain degré de concentration et ceci est très certainement dû au langage de script que je décrirais simplement comme étant un "gros bazar". Déjà lors avec la dernière version 1, la 1.98 le script était complexe c'est-à-dire simple mais composé d'énormément de choses simples. Avec la version 2 et l'arrivée de la Modern UI, une sorte de langage de script parallèle est né, langage qui peut fonctionner en collaboration avec le langage de script de la première version. Vous l'aurez compris en cas de travail désordonné, la création d'un script NSIS devient délicate. Il faut toutefois relativiser, avec l'avancement du développement de NSIS le langage de script évolue et dans le bon sens. Il permet maintenant de créer des installateurs évolués relativement simplement. Il n'y a pas à voir le remarquable installateur de Winamp 5 avec des fenêtres entièrement personnalisées.

Pour résumer, faire un installateur NSIS n'est pas simplissime mais reste faisable dans un délai très court. La création d'installateur évolués est par contre assez simple par rapport à Inno Setup, mais peut-être plus limitée.

Notons enfin que NSIS impose la rédaction d'une partie consacrée au désinstallateur même si l'on ne souhaite pas réaliser de tâches particulières, autre que la suppression de fichiers, et ceci au contraire d'Inno Setup.

Vainqueur du duel sur la simplicité : égalité

Personnalisation

Inno Setup

Inno Setup permet de modifier l'image latérale de la page d'accueil et de fin de l'installateur ainsi qu'un logo sur chaque fenêtre de l'installateur. En terme de personnalisation, c'est bien tout ce que l'on peut faire. Pour changer la langue de l'installateur, il faut passer par la third party et ainsi que pour changer l'icône de l'installateur.

NSIS

Là non plus les possibilités ne sont pas exceptionnelles ... En plus des fonctionnalités d'Inno Setup, NSIS permet de modifier l'icône de l'installateur ainsi que la langue sans ajout. NSIS propose deux interfaces, l'ancienne ainsi que la Modern UI. L'installateur reste très conventionnel, mais ceci profite à la simplicité d'utilisation.

Vainqueur du duel sur la personnalisation : NSIS

Qualité de l'installateur créé

Au finale, il est possible de créer 2 installeurs presque identique avec 2 programmes différents. J'ai effectué se travaille pour la démo MultiTunnel. Cette démo comporte des fichiers textes, des images, des binaires et utilise un bon nombre des fonctionnalités de c'est deux installeurs. Au final, bien que les 2 installeurs soient très proche il y a quelques différences importantes en terme de taille des installeurs obtenus :

	Zip / GZip	BZip2	LZMA
Inno Setup	1.33 Mo	1.29 Mo	/
NSIS	1.06 Mo	1.05 Mo	765 Ko

Le résultat est vraiment stupéfiant tant l'écart en terme de taille est important, même sur des formats identiques. Quand on utilise la compression LZMA, l'installeur NSIS représente 59% de la taille de l'installeur Inno Setup. Certes, le temps de compression est beaucoup plus important mais au niveau de la décompression le LZMA est largement le format le plus rapide. Il cumule tous les avantages pour la distribution.

Vainqueur du duel sur la qualité de l'installeur créé : NSIS

Conclusion

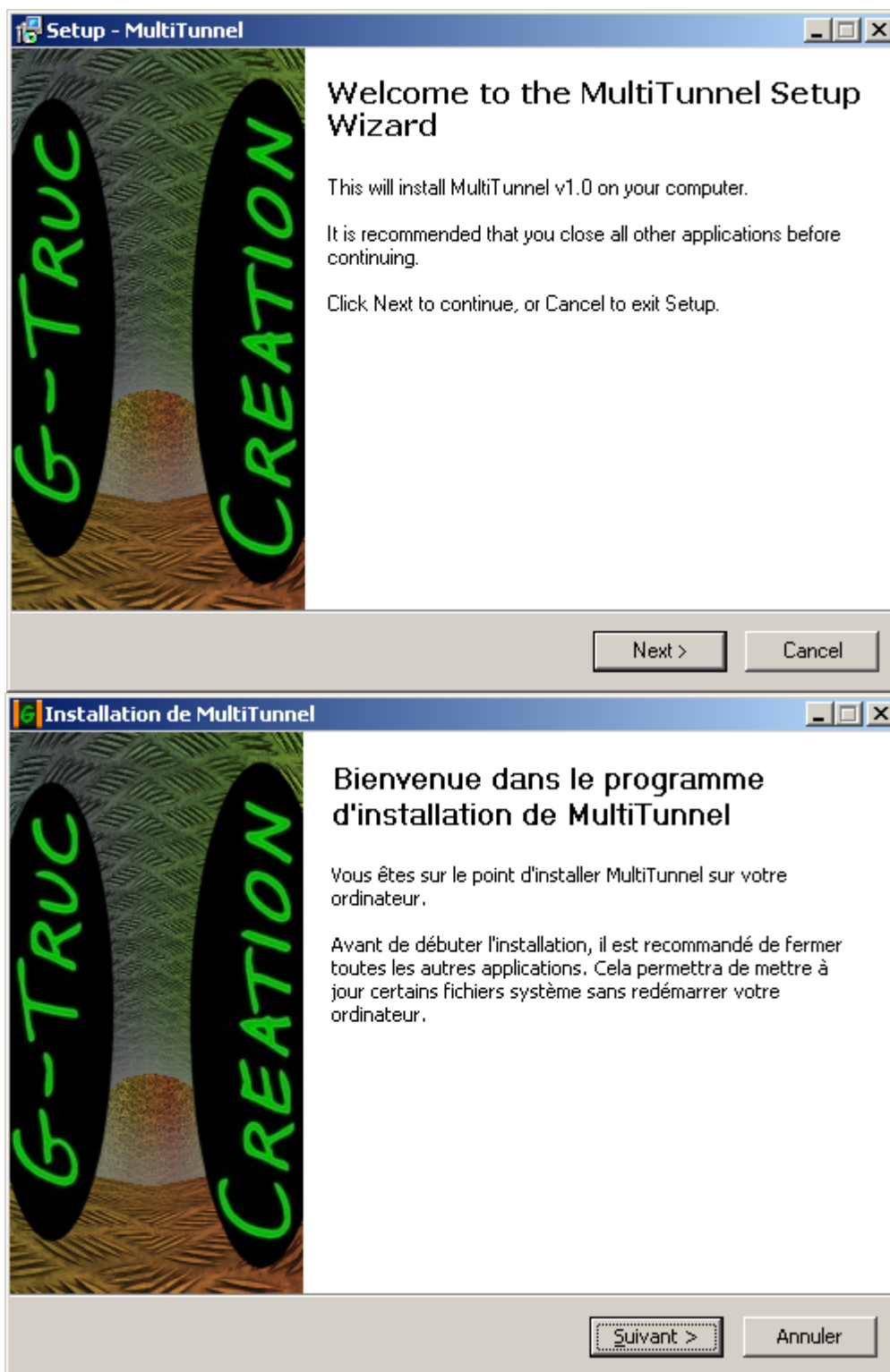
Je voudrais tout d'abord rappeler que ces programmes de création d'installeurs sont tous deux de très bonne qualité. Il possède tous deux d'avantages et d'inconvénients qui impliqueront que le choix final entre ces deux installeurs sera plus une affaire de goût ou de convictions plutôt qu'une domination de l'un sur l'autre.

En ce qui me concerne j'ai quand même une préférence pour NSIS car je pense que le plus important est le résultat final obtenu et un installeur le plus petit et rapide possible me paraît être de bon critère pour l'utilisateur. Cependant cette opinion n'est peut-être du qu'au fait qu'il m'arrive encore souvent d'utilisé un modem 56k ...

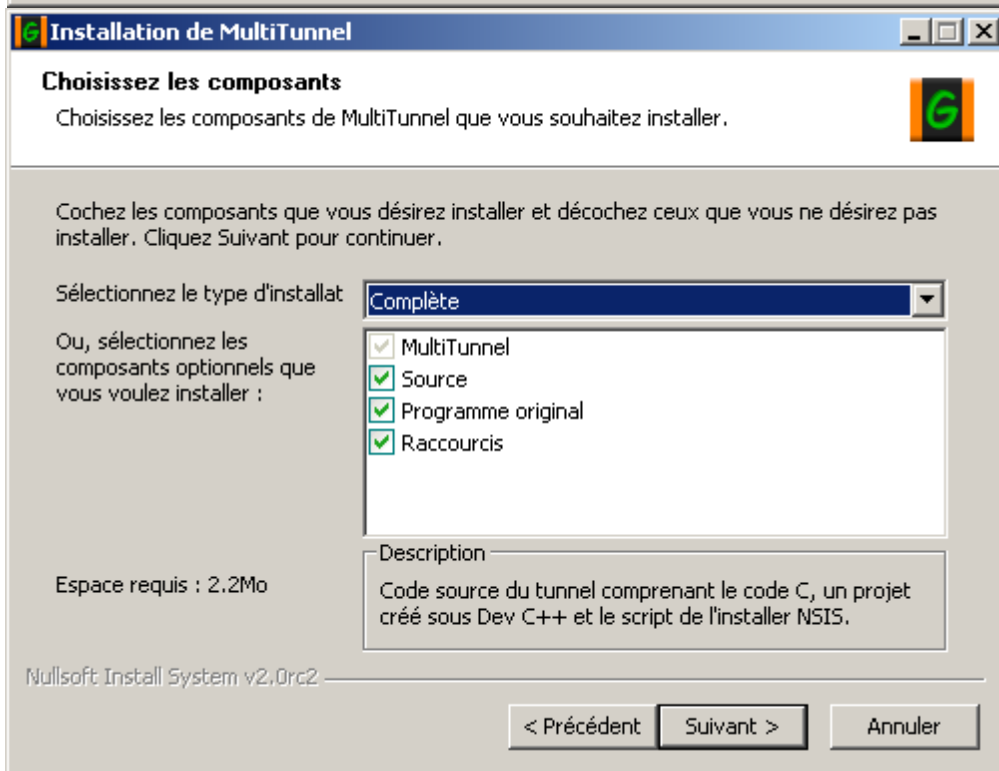
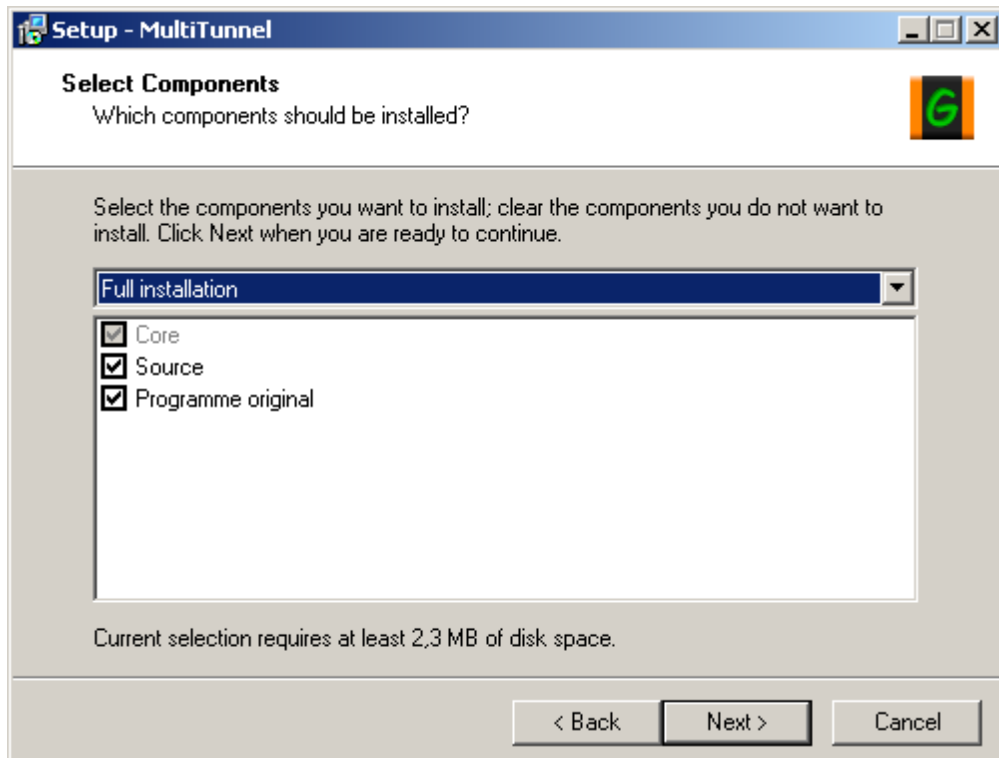
Pour finir, que pouvons nous espérer pour l'avenir de c'est deux programmes ? Pour être honnête, je leur invite fortement à se copier l'un sur l'autre ! Un Inno Setup utilisant un format de compression LZMA, ayant une fenêtre de configuration des composantes à installer ainsi efficiente et un nombre d'exemples aussi important et divers. Un NSIS qui possèderai un langage de script aussi simple qu'Inno Setup voir même permettant intégrer du code pascal. Sans oublié un IDE aussi efficace que celui d'Inno Setup ainsi qu'un script wizard mais plus perfectionné. Reste une suggestion que l'on pourrait leur proposé : Traduire le langage de script en XML. Je pense que se serait parfaitement réalisable et la nature structurée de XML permettrait d'assurer un langage de script parfaitement organisé.

20/01/2004 – Groove (groove@t-g-truc.pointnet)

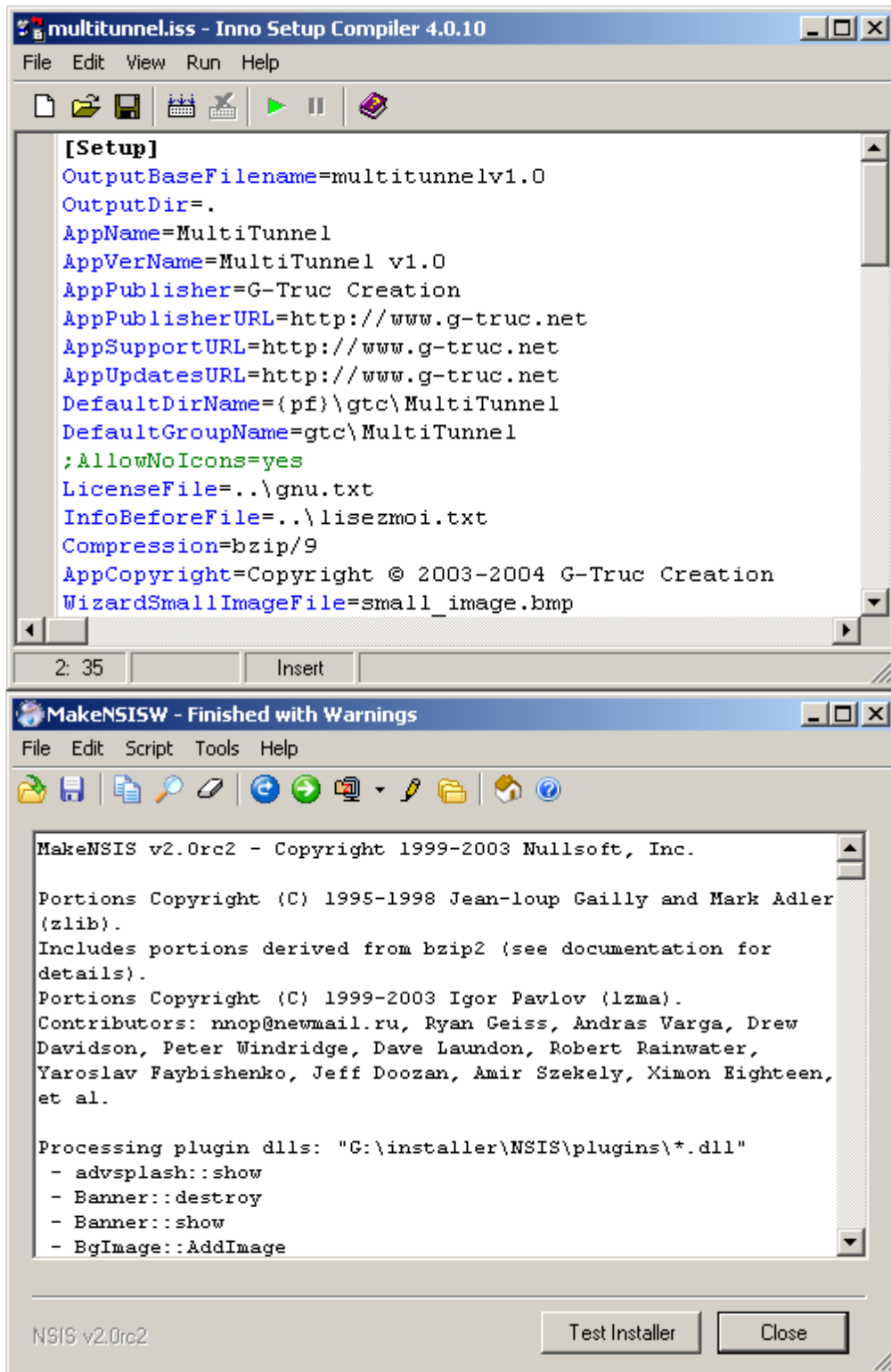
Annexes



En haut la page d'accueil d'un installeur créé avec Inno Setup et en bas la même avec NSIS.



La page de section des composants. Celle de NSIS est un peu plus élaboré et permet de personnaliser les types d'installation au contraire d'Inno Setup



Les outils de développement incluent respectivement d'Inno Setup et d'NSIS. L'outil de NSIS permet seulement de compiler l'installateur alors que celui d'Inno Setup permet d'éditer le script.